

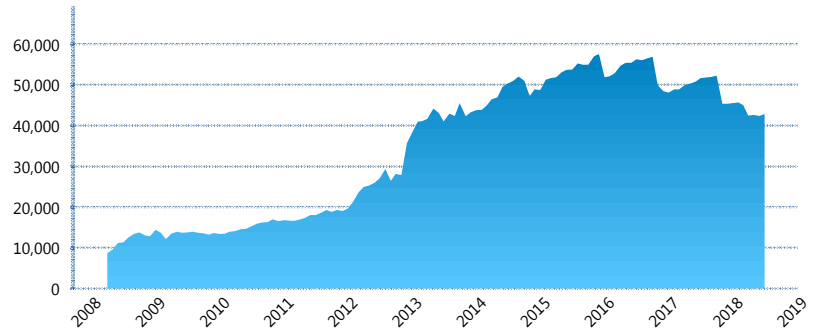
### I. INFORMACIÓN FINANCIERA

#### I) Detalles del Fondo

Detalles del Fondo	
Razón Social	Siefore Invercap IV, S. A. de C. V.
Inicio de Operaciones	03/03/2008
Tipo de Fondo	Básica
Clave Bolsa	INVER54
Activos Administrados *	42,863
ISIN	MX54IN4N0021
Comisión Anual	1.08%
Administrador	Afore Invercap S.A. de C.V.
Director General	Ing. Eduardo José Villarreal Morales
Presidente del Consejo	César Augusto Montemayor Zambrano

#### Activos Administrados \*

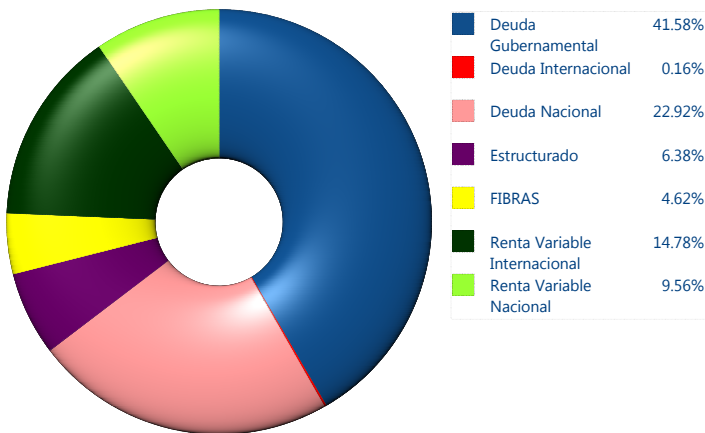
\$42,863



\*Cifras en millones de pesos

Contiene el efecto de fusiones, cortes transversales y transferencias por edad. Para mayor información consultar: <http://www.consar.gob.mx/gobmx/Aplicativo/Factsheets/EC/ECSAR.pdf>

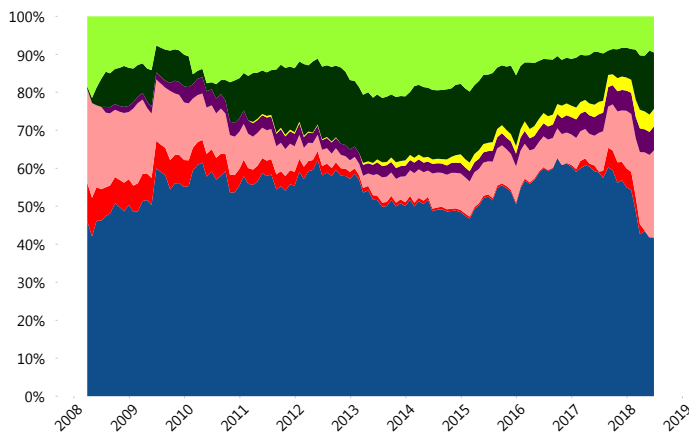
#### II) Inversiones



Tipo de Instrumento		Invercap (SB4)	Sistema Básicas 4**
Renta Variable Nacional	Renta Variable Nacional	9.56%	8.83%
	<b>Total</b>	<b>9.56%</b>	<b>8.83%</b>
Renta Variable Internacional	Renta Variable Internacional	14.78%	19.22%
	<b>Total</b>	<b>14.78%</b>	<b>19.22%</b>
Mercancías	Mercancías	0.00%	0.38%
	<b>Total</b>	<b>0.00%</b>	<b>0.38%</b>
FIBRAS	FIBRAS	4.62%	2.90%
	<b>Total</b>	<b>4.62%</b>	<b>2.90%</b>
Estructurado	Estructurados	6.38%	5.58%
	<b>Total</b>	<b>6.38%</b>	<b>5.58%</b>
Deuda Nacional	Aerolíneas	0.00%	0.02%
	Alimentos	1.68%	0.69%
	Automotriz	0.00%	0.29%
	Banca de Desarrollo	0.34%	1.06%
	Bancario	0.45%	0.97%
	Bebidas	1.59%	0.58%
	Cemento	0.00%	0.05%
	Centros Comerciales	0.00%	0.09%
	Consumo	0.00%	0.43%
	Deuda CP	0.00%	0.01%
	Paraestatal	1.79%	2.41%
	Estados	0.26%	0.40%
	Europesos	5.50%	3.01%
	Grupos Industriales	0.53%	0.48%
	Infraestructura	7.70%	4.03%
	Inmobiliario	0.45%	0.15%
	OTROS	0.45%	0.94%
Papel	0.00%	0.04%	
Serv. Financieros	0.00%	0.44%	
Siderurgica	0.00%	0.01%	
Telecom	0.69%	0.96%	
Transporte	1.48%	0.63%	
Vivienda	0.03%	1.34%	
<b>Total</b>	<b>22.92%</b>	<b>19.05%</b>	
Deuda Internacional	Deuda Internacional	0.16%	0.58%
	<b>Total</b>	<b>0.16%</b>	<b>0.58%</b>
Deuda Gubernamental	BONDESD	0.00%	0.71%
	BONOS	22.91%	13.24%
	BPA182	0.00%	0.01%
	CBIC	0.00%	2.51%
	CETES	0.00%	1.70%
	UDIBONO	18.06%	21.28%
	UMS	0.00%	0.85%
	REPORTO	0.61%	3.16%
<b>Total</b>	<b>41.58%</b>	<b>43.46%</b>	
<b>Total</b>	<b>100.00%</b>	<b>100.00%</b>	

\*\*Considera las inversiones de todo el grupo de SIEFORES Básicas 4 Cifras al cierre de junio de 2018

#### Evolución de Inversiones



### III) Desempeño

#### Rendimiento Bolsa

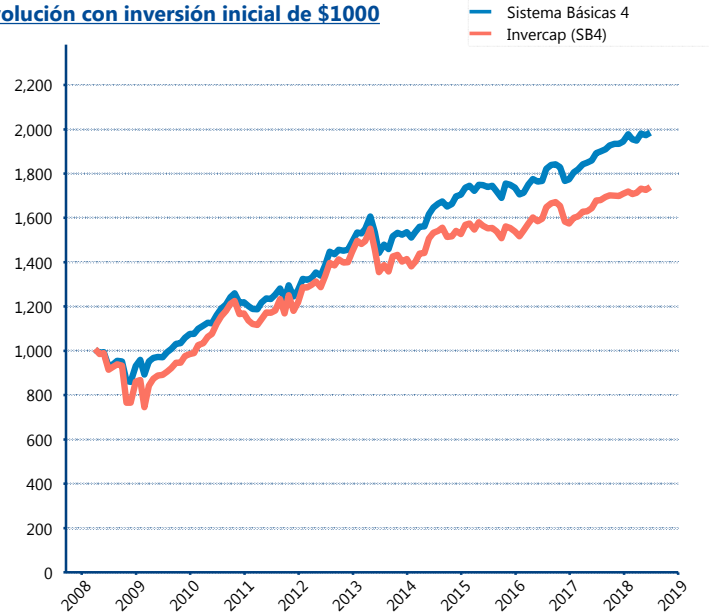
Tipo	Invercap (SB4)	Sistema Básicas 4
1 año	4.13%	5.31%
2 años	4.63%	6.16%
3 años	3.99%	4.61%
5 años	4.84%	6.34%

#### Indicador de Rendimiento Neto

Siefore	IRN %
Profuturo (SB4)	8.60%
SURA (SB4)	7.97%
Citibanamex (SB4)	7.52%
Coppel (SB4)	6.91%
Azteca (SB4)	6.82%
XXI-Banorte (SB4)	6.69%
Principal (SB4)	6.67%
PensionISSSTE (SB4)	6.59%
<b>Invercap (SB4)</b>	<b>5.97%</b>
Inbursa (SB4)	5.80%

Promedio Simple	6.95 %
Promedio Ponderado	7.24 %

#### Evolución con inversión inicial de \$1000



Construido con el precio de la Siefore registrado en la Bolsa Mexicana de Valores

### IV) Medidas de sensibilidad y riesgos

#### Evolución del Plazo Promedio Ponderado

